

# KURZLEITFADEN

## Best Practices zur VEREINFACHUNG Ihrer Barcode- Etikettierung

Barcode-Etikettierung ist für Fertigungs- und Vertriebsunternehmen ein geschäftskritischer Prozess. Dennoch stellen die wenigsten Firmen speziell geschultes Personal ein um eine Labeling Strategie zu entwickeln. Daher bieten sich in diesem Bereich erhebliche Gelegenheiten zur Steigerung der betrieblichen Effizienz.

In diesem Leitfaden stellen wir Best Practices vor, die Unternehmen dabei helfen sollen ihre Etikettierung zu vereinfachen, Fehlerrisiken zu minimieren und die Produktivität zu steigern.



## Einführung

Ein typisches Etikettierungssystem besteht aus drei Hauptbereichen:

- **Design** – Erstellung von Etikettenvorlagen
- **Druck** – Etikettendruck
- **Management** – Dokumenten-, Benutzer- und Gerätemanagement

Wie gut Sie diese Bereiche handhaben entscheidet über die Qualität, Komplexität und Kosten des gesamten Etikettierungsprozesses im Unternehmen.

Unternehmen, die Etikettendesign-Software der ersten Generation einsetzen, erzielen nicht das nötige Maß an betrieblicher Effizienz, um im heutigen wirtschaftlichen Umfeld konkurrenzfähig zu bleiben. Der Mangel an Management- und Integrationsfähigkeit dieser Altsysteme erhöht das Risiko von Fehlern und Fehletikettierung. Dies wiederum führt zu laufenden direkten Betriebskosten, während Fehler, Rückrufe und unzufriedene Kunden versteckte, indirekte Kosten verursachen.

Dieses E-Book umreißt Best Practices, mit denen sie die Qualität, Effizienz und Genauigkeit der Etikettierung in Ihrem Unternehmen verbessern können. Nach ihrer Einführung sorgen die mit ihnen verbundenen Prozessoptimierungen für geringere Kosten und ermöglichen einen Wettbewerbsvorteil.

**Durch Einhaltung der Best Practices für Design, Druck und Management kann Ihr Unternehmen auf die folgenden Arten profitieren.**

## Häufige Herausforderungen:

DESIGN	DRUCK	MANAGEMENT
<ul style="list-style-type: none"> <li>• Tausende von Festdaten-Vorlagen</li> <li>• IT erstellt Etiketten</li> <li>• Die Erstellung neuer Etiketten dauert Wochen</li> <li>• Software von mehreren Anbietern</li> </ul>	<ul style="list-style-type: none"> <li>• Fehler durch manuelle Dateneingabe</li> <li>• Bedienpersonal ändert versehentlich Etikettendesigns</li> <li>• Keine Integration von Masterdaten</li> <li>• Mühselige und fehleranfällige Oberfläche für Druckbenutzer</li> </ul>	<ul style="list-style-type: none"> <li>• Kein Dokumentenmanagement</li> <li>• Keine benutzer-/rollenbasierte Zugriffskontrolle</li> <li>• Kein zentralisierter Druckverlauf</li> <li>• Kein Gerätemanagement</li> </ul>



DIREKTE KOSTEN	INDIREKTE KOSTEN	AGILITÄT
<ul style="list-style-type: none"> <li>• Arbeitsintensiver, manueller und isolierter Druckprozess</li> <li>• Hohe Support- und Wartungskosten und große Abhängigkeit von der IT</li> </ul>	<ul style="list-style-type: none"> <li>• Produktrückrufe und unzufriedene Kunden</li> <li>• Uneinheitlichkeiten beim Design und Branding</li> <li>• Lange Produktionsvorläufe und Ausfallzeiten</li> </ul>	<ul style="list-style-type: none"> <li>• Geringe Reaktionsfähigkeit bei neuen Produkteinführungen und Änderungsanforderungen von Kunden</li> <li>• Eingeschränkte Flexibilität, Skalierbarkeit und verlangsamtes Wachstum</li> </ul>

## Design von Etikettenvorlagen optimieren

Für das Design von Barcode-Etiketten gibt es zahlreiche Methoden:

- Vorhandene Textverarbeitungs- oder Grafikdesign-Software
- Programmierung in Druckersprache
- Professionelle Etikettendesign-Software

Der Einsatz einer professionellen Etikettendesign-Software ist die einzige Option, die Ihnen ein schnelles Design von hochwertigen Etikettenvorlagen ermöglicht. Diese Anwendungen unterstützen die Funktionen von Barcode-Etikettendruckern, ermöglichen eine exakte Positionierung von Objekten und unterstützen eine breite Palette von Barcode-Symbolsätzen. All diese Eigenschaften sind für die Erstellung hochwertiger Etiketten unverzichtbar.

Professionelle Etikettierungs-Software kann als Bindeglied zwischen Ihren vorhandenen Software- und Hardwaresystemen dienen. Produktbeschreibungen, Verfallsdaten, Seriennummern, Verpackungsgewicht und andere Produktdaten sollten eingefügt werden, ohne dass ein Eingriff der Benutzer erforderlich ist.

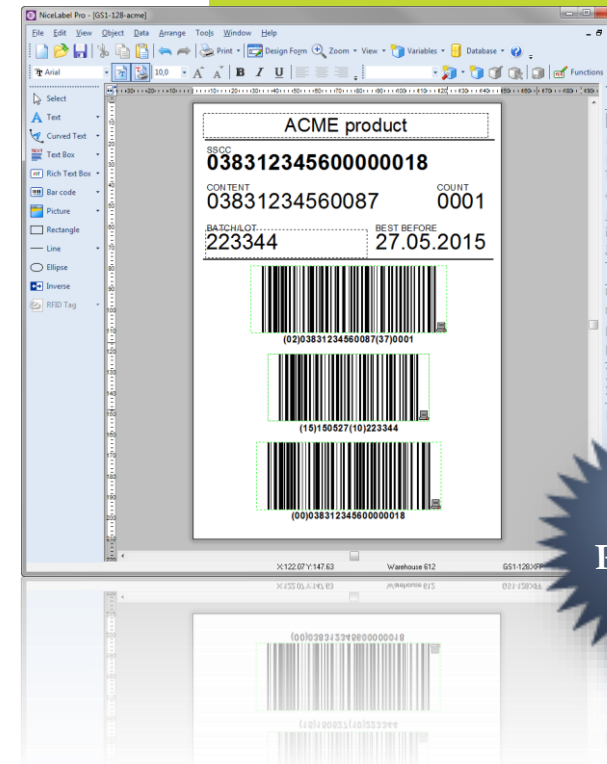


Schauen Sie sich dieses Video an, um zu erfahren, wie Sie Ihr erstes Etikett in einer Minute erstellen



Laden Sie die kostenlose Testversion von NiceLabel herunter

Ein professioneller Etikettendesigner hilft Ihnen bei der raschen Erstellung von Vorlagen, die behördlichen Verordnungen und Kundenanforderungen gerecht werden.



Best Practice

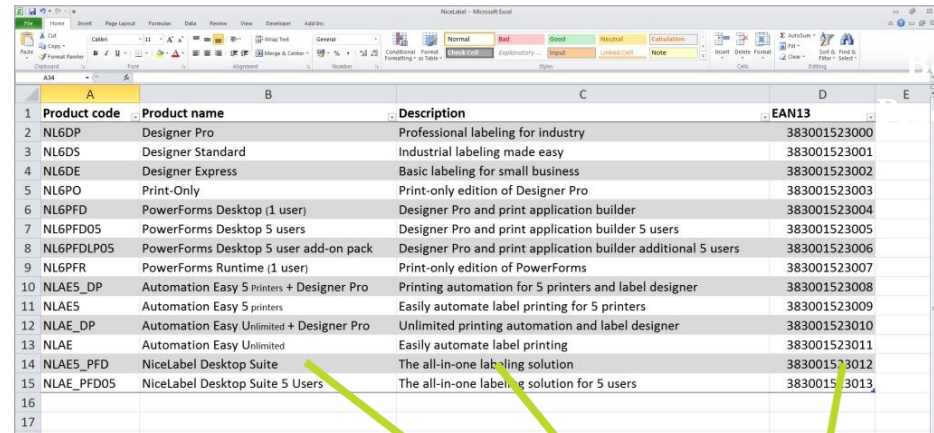


## Anzahl von Etikettenvorlagen minimieren


Etikettierung ist selten ein in sich geschlossener, von anderen Systemen isolierter Prozess. Höchstwahrscheinlich sind Etikettendaten bereits in einem Ihrer anderen Systeme vorhanden, sei es eine Excel-Datei, ein Datenbanksystem oder Ihr ERP, WMS usw.

Einer der häufigsten Fehler von Unternehmen besteht darin, für jedes Produkt ein eignes, nicht veränderbares Etikett zu erstellen. Dies führt dazu, dass es am Ende Hunderte, wenn nicht sogar Tausende von Etikettendateien gibt, die bei Bedarf nur mit viel Aufwand angepasst werden können. Zudem erhöht jede Etikettendatei das Risiko, dass Druckbenutzer die falsche Vorlage auswählen und das Produkt falsch etikettieren.

Eine bessere Methode ist die Etikettenvorlage von den Etikettendaten zu trennen und sie mit vorhandenen Systemen zu verbinden. Die einfachste Lösung ist die Nutzung einer Excel-Tabelle für alle Etikettendaten. Wenn Sie ein neues Produkt einführen müssen Sie lediglich eine neue Zeile zur Tabelle hinzufügen anstatt ein völlig neues Etikett zu erstellen. Wenn Sie das Layout des Etiketts anpassen müssen, ändern Sie nur eine Vorlage anstelle von Hunderten.



Product code	Product name	Description	EAN13
NL6DP	Designer Pro	Professional labeling for industry	383001523000
NL6DS	Designer Standard	Industrial labeling made easy	383001523001
NL6DE	Designer Express	Basic labeling for small business	383001523002
NL6PO	Print-Only	Print-only edition of Designer Pro	383001523003
NL6PFD	PowerForms Desktop (1 user)	Designer Pro and print application builder	383001523004
NL6PFD05	PowerForms Desktop 5 users	Designer Pro and print application builder 5 users	383001523005
NL6PFDLP05	PowerForms Desktop 5 user add-on pack	Designer Pro and print application builder additional 5 users	383001523006
NL6PFR	PowerForms Runtime (1 user)	Print-only edition of PowerForms	383001523007
NLAE5_DP	Automation Easy 5 printers + Designer Pro	Printing automation for 5 printers and label designer	383001523008
NLAE5	Automation Easy 5 printers	Easily automate label printing for 5 printers	383001523009
NLAE_DP	Automation Easy Unlimited + Designer Pro	Unlimited printing automation and label designer	383001523010
NLAE	Automation Easy Unlimited	Easily automate label printing	383001523011
NLAE5_PFD	NiceLabel Desktop Suite	The all-in-one labeling solution	383001523012
NLAE_PFD05	NiceLabel Desktop Suite 5 Users	The all-in-one labeling solution for 5 users	383001523013

 Schauen Sie sich dieses Video an, um zu erfahren, wie Sie mithilfe von Excel Ihre Etikettierung vereinfachen können

 Laden Sie die kostenlose Testversion von NiceLabel herunter



**NiceLabel**  
**PowerForms Desktop**  
 Designer Pro and print application builder  
 Product code: NL6PFD  
 Serial Number: 123456  
 Date: 10.12.2015  
 www.nicelabel.com  
 383001523004

Produktetikett mit Festdaten



**NiceLabel**  
**PowerForms Desktop**  
 Designer Pro and print application builder  
 Product code: ??????????????????????  
 Serial Number: ??????????????????  
 Date: 10.12.2015  
 www.nicelabel.com  
 383001523004

Best-Practice-Etikett mit „variablen Daten“



Eine Best-Practice-Methode für die Konsolidierung und das Management von Etiketten besteht darin, Etikettenvorlagen mit variablen Datenfeldern zu erstellen, die ihre Daten aus Excel-Dateien, Datenbanken oder ERP-Lösungen beziehen.

## Drucken mit weniger Fehlern

Unternehmen wollen vermeiden, dass Benutzer Etikettendesigns versehentlich ändern. Daher brauchen Druckanwender eine einfache, exakte und effiziente Druckoberfläche. Die Best Practice besteht darin, den Etikettendruckprozess so einfach und intuitiv wie möglich zu gestalten, so dass sich selbst temporäre oder nicht geschulte Anwender schnell zurechtfinden. Der Schlüssel hierfür sind Druckmasken. Wenn Druckanwender Daten manuell eingeben, besteht immer das Risiko von Fehletikettierung, Produktrückrufen und dem Verlust wertvoller Produktionszeit.

## Effizienz steigern und Fehler mindern

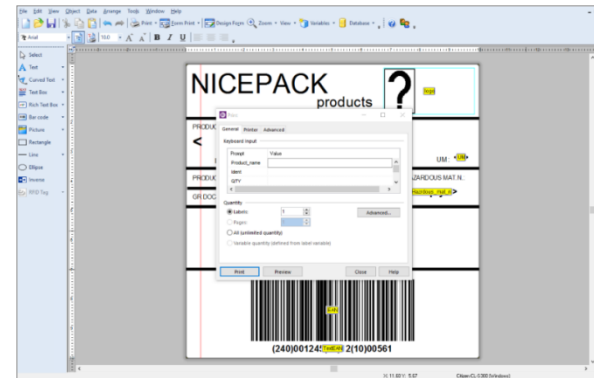
Druckmasken ermöglichen Benutzern schnelleres Drucken, mindern das Fehlerrisiko und minimieren die erforderliche Trainingszeit. Die Kombination von Eingabemasken mit Touchscreens kann zudem Mäuse und Tastaturen überflüssig machen. Die Verwendung von Masken mit Grafiken ermöglicht Anwendern, die keine Muttersprachler sind, fehlerfreies Drucken bei geringerem Schulungsaufwand.



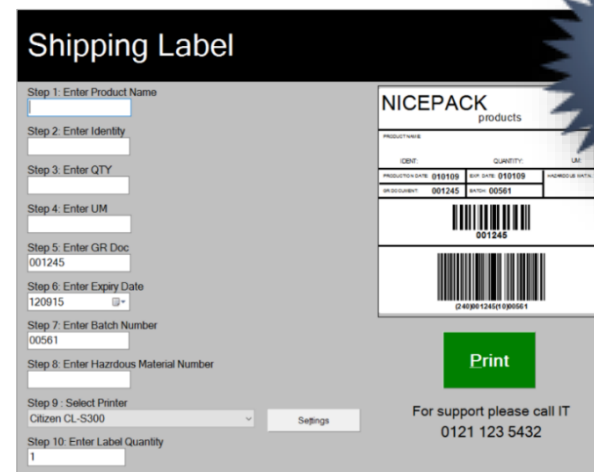
Schauen Sie sich dieses Video an, um zu erfahren, wie Sie eine einfache Druckoberfläche erstellen können



Laden Sie die kostenlose Testversion von NiceLabel herunter



Höheres Risiko von Benutzerfehlern, wenn direkt aus einem Etiketten-Designer oder einer Textverarbeitungs-Software gedruckt wird



Best Practice

Einfache und intuitive Druckmasken steigern die Genauigkeit und Effizienz von Anwendern

## Etiketten zentral verwalten, um Risiken zu mindern

In dem meisten Unternehmen sind mehrere Personen am Etikettierungsprozess beteiligt: Ein oder mehrere Designer, Systemadministratoren, Qualitätssicherung und Druckanwender.

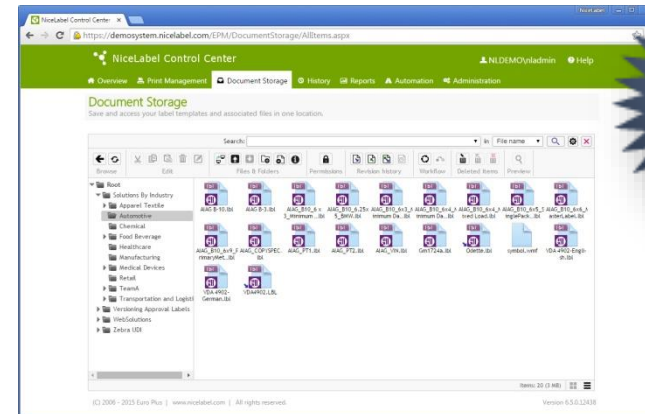
Um den Prozess zu verwalten, setzen Unternehmen für gewöhnlich eine oder mehrere der folgenden Methoden ein:

- Etikettenvorlagen in einem freigegebenen Ordner speichern
- Dateien mit einem Passwort schützen, um unautorisierte Änderungen zu verhindern
- Nur-Drucken-Lizenzen für Druckanwender bereitstellen

## Rollenbasierte Zugriffskontrolle

Mit Sicherheit würden Sie nicht ALLEN Mitarbeitern Zugriff auf Ihre wichtigen Finanzanwendungen oder Produktionssysteme geben. Warum geben Sie ihnen dann Zugriff auf Ihr Etikettierungssystem, das von entscheidender Bedeutung für die Effizienz und Genauigkeit Ihrer Produktions- und Logistikabläufe ist?

Etikettenmanagement-Lösungen eignen sich nicht nur für große Konzerne mit vielen Benutzern oder für Unternehmen, die Branchenauflagen einhalten müssen. Jedes Unternehmen, in denen mehrere Benutzer am Etikettierungsprozess beteiligt sind, kann von einer Etikettenmanagement-Lösung profitieren.



Best Practice

Eine zentralisierte Etikettenmanagement-Lösung

Etikettenmanagement-Lösungen bieten in jeder Umgebung mit mehreren Benutzern ein umfassendes System für Design, Druck und das Management eines effizienten Etikettierungsprozesses.

Eine vollständige Etikettenmanagement-Lösung besteht aus:

- Einem zentralen Vorlagenspeicher in einer Datenbank
- Rollenbasierter Zugriffskontrolle
- Einem Etiketten-Designer mit Versionierung und Genehmigungen
- Zentralisierter Protokollierung des Druckverlaufs
- Druckermanagement und Meldungen
- Benutzer- und Systemberichten

 Erfahren Sie mehr über LMS

## Erzielen Sie einen Wettbewerbsvorsprung

Eine umfassende Etikettenmanagement-Lösung wird in jedem Unternehmen benötigt, das die Genauigkeit seiner Etiketten gewährleisten, seine Agilität steigern und seine Prozesse optimieren möchte.

NiceLabel bietet alle nötigen Tools, um ein solches System zu erstellen und an die spezifischen Anforderungen Ihres Unternehmens anzupassen, ohne dass aufwändige Programmierung erforderlich ist.

Möchten Sie mehr über Ihre Kennzeichnungsanforderungen erfahren?

 **Fordern Sie eine kostenlose Beratung an**

